



The Vocabulary of Terroir

A Small Dictionary for Those Commissioning a Dossier

Opening note / Nota di apertura

EN. Many words used around terroir have become too soft to be useful. Terroir is often treated as an elegant synonym for tradition. Authenticity is used as if it were a proof. Origin is reduced to a place name, a postal address, or a line on a label. These words are powerful, but only when they are precise.

Caso Geographics uses a stricter vocabulary. A territory is not communicated by decorating it with elevated words. It is communicated by reading the relations that make it what it is: soil, water, slope, exposure, climate, cultivation, memory, labour, archive, image and map. This small dictionary is designed for those commissioning, reading or using a Terroir Dossier. It clarifies the language before the work begins.

IT. Molte parole usate intorno al terroir sono diventate troppo morbide per essere davvero utili. Terroir viene spesso trattato come un sinonimo elegante di tradizione. Autenticità viene usata come se fosse una prova. Origine viene ridotta a un nome di luogo, a un indirizzo o a una riga in etichetta. Sono parole potenti, ma solo quando sono precise.

Caso Geographics usa un vocabolario più rigoroso. Un territorio non si comunica decorandolo con parole alte. Si comunica leggendo le relazioni che lo rendono tale: suolo, acqua, pendenza, esposizione, clima, coltivazione, memoria, lavoro, archivio, immagine e mappa. Questo piccolo dizionario è pensato per chi commissiona, legge o utilizza un Terroir Dossier. Chiarisce il linguaggio prima che il lavoro inizi.

*A place becomes communicable when its vocabulary becomes
precise.*

A close-up photograph of an olive branch with several dark olives hanging from it. The branch is silhouetted against a bright, low sun, creating a warm, golden glow. The background is filled with the soft, out-of-focus light of the sunset, with some darker branches visible in the foreground and background.

Words are not decoration.
They are instruments of reading.

Vocabulary plate / Olive, light, relation

Dictionary entries / Voci del dizionario

The entries are arranged as a working vocabulary. They are not scholastic definitions, but operational terms for reading and commissioning a Terroir Dossier.

Le voci sono organizzate come vocabolario operativo. Non sono definizioni scolastiche, ma termini di lavoro per leggere e commissionare un Terroir Dossier.

Terroir

Definition

A structure of relations between a place and what it makes possible: crops, flavours, materials, practices, identities and forms of value.

Definizione

Una struttura di relazioni tra un luogo e ciò che quel luogo rende possibile: colture, sapori, materiali, pratiche, identità e forme di valore.

Why it matters

It prevents origin from becoming an empty claim. Terroir gives a product or territory a demonstrable geography.

Perché conta

Impedisce all'origine di diventare una dichiarazione vuota. Il terroir dà a un prodotto o a un territorio una geografia dimostrabile.

How Caso Geographics uses it

Caso Geographics treats terroir as a geographic reading supported by soil, climate, cultivation, history and field evidence.

Come lo usa Caso Geographics

Caso Geographics tratta il terroir come una lettura geografica sostenuta da suolo, clima, coltivazione, storia ed evidenza di campo.

Common misuse

Using terroir as a stylish word for tradition, landscape or quality without demonstrating the relations behind it.

Uso improprio frequente

Usare terroir come parola elegante per tradizione, paesaggio o qualità senza dimostrare le relazioni che lo producono.

Soil

Definition

The living and mineral body that mediates water, roots, nutrients, structure, limitation and possibility.

Definizione

Il corpo vivo e minerale che media acqua, radici, nutrienti, struttura, limite e possibilità.

Why it matters

Soil is where origin stops being abstract. It determines what can grow, how it grows and what risks it carries.

Perché conta

Il suolo è il punto in cui l'origine smette di essere astratta. Determina cosa può crescere, come cresce e quali rischi porta.

How Caso Geographics uses it

Soil units, drainage, texture and rooting depth are treated as primary evidence in the dossier.

Come lo usa Caso Geographics

Unità di suolo, drenaggio, tessitura e profondità radicale sono trattati come evidenza primaria.

Common misuse

Calling any rural land good soil without specifying depth, drainage, texture or constraints.

Uso improprio frequente

Chiamare qualunque terreno rurale buon suolo senza specificare profondità, drenaggio, tessitura o vincoli.

Place

Definition

A specific portion of the world made legible by relations, practices, names and memory.

Definizione

Una porzione specifica del mondo resa leggibile da relazioni, pratiche, nomi e memoria.

Why it matters

A place is more than location: it carries meaning, labour and historical density.

Perché conta

Un luogo è più di una posizione: porta significato, lavoro e densità storica.

How Caso Geographics uses it

The dossier reads place as a layered structure, not as scenery.

Come lo usa Caso Geographics

Il dossier legge il luogo come struttura stratificata, non come scenario.

Common misuse

Reducing place to a view, a destination or a marketing backdrop.

Uso improprio frequente

Ridurre il luogo a una vista, a una destinazione o a uno sfondo di marketing.

Landscape

Definition

The visible form of relations between land, cultivation, infrastructure, memory and time.

Definizione

La forma visibile delle relazioni tra terra, coltivazione, infrastruttura, memoria e tempo.

Why it matters

Landscape is a document: it shows how a territory has been used, ordered, damaged, repaired and imagined.

Perché conta

Il paesaggio è un documento: mostra come un territorio è stato usato, ordinato, danneggiato, riparato e immaginato.

How Caso Geographics uses it

Visual analysis, field photography and maps are used to read landscape as evidence.

Come lo usa Caso Geographics

Analisi visiva, fotografia di campo e mappe leggono il paesaggio come evidenza.

Common misuse

Treating landscape as beauty alone, detached from work, conflict and material conditions.

Uso improprio frequente

Trattare il paesaggio solo come bellezza, separandolo da lavoro, conflitto e condizioni materiali.

Origin

Definition

The demonstrable set of conditions from which a product, practice or identity emerges.

Definizione

L'insieme dimostrabile delle condizioni da cui emergono un prodotto, una pratica o un'identità.

Why it matters

Origin creates value only when it can be shown, not merely declared.

Perché conta

L'origine crea valore solo quando può essere mostrata, non soltanto dichiarata.

How Caso Geographics uses it

Caso Geographics turns origin into maps, plates, narratives and evidence-based language.

Come lo usa Caso Geographics

Caso Geographics trasforma l'origine in mappe, tavole, narrazioni e linguaggio fondato su evidenze.

Common misuse

Using origin as a label address rather than a structured explanation.

Uso improprio frequente

Usare l'origine come indirizzo in etichetta invece che come spiegazione strutturata.

Single-origin

Definition

A product or narrative tied to one identifiable territorial source with internal coherence.

Definizione

Un prodotto o una narrazione legati a una fonte territoriale identificabile e internamente coerente.

Why it matters

It allows value to be traced back to a specific place rather than to a generic region.

Perché conta

Permette di ricondurre il valore a un luogo preciso invece che a una regione generica.

How Caso Geographics uses it

The dossier tests whether a territory can support a defensible single-origin narrative.

Come lo usa Caso Geographics

Il dossier verifica se un territorio può sostenere una narrazione single-origin difendibile.

Common misuse

Using single-origin for any local product without proving territorial coherence.

Uso improprio frequente

Usare single-origin per qualunque prodotto locale senza dimostrare coerenza territoriale.

Microclimate

Definition

The local behaviour of climate at the scale of valley, slope, parcel, grove or vineyard.

Definizione

Il comportamento locale del clima alla scala di valle, versante, parcella, oliveto o vigneto.

Why it matters

Microclimate explains differences that regional averages cannot capture.

Perché conta

Il microclima spiega differenze che le medie regionali non riescono a catturare.

How Caso Geographics uses it

The dossier identifies climatic gradients and indicates where field or station data should verify them.

Come lo usa Caso Geographics

Il dossier identifica gradienti climatici e indica dove dati di campo o di stazione devono verificarli.

Common misuse

Claiming microclimate as a vague aura without measuring or describing the local mechanism.

Uso improprio frequente

Usare microclima come aura vaga senza misurare o descrivere il meccanismo locale.

Cultivar

Definition

A cultivated variety selected, adapted and transmitted through agricultural practice.

Definizione

Una varietà coltivata selezionata, adattata e trasmessa attraverso la pratica agricola.

Why it matters

Cultivars are not interchangeable names; they carry agronomic, sensory and cultural meaning.

Perché conta

Le cultivar non sono nomi intercambiabili; portano significato agronomico, sensoriale e culturale.

How Caso Geographics uses it

Each cultivar is read against soil, climate, risk, history and narrative potential.

Come lo usa Caso Geographics

Ogni cultivar viene letta rispetto a suolo, clima, rischio, storia e potenziale narrativo.

Common misuse

Listing cultivars as decorative heritage without explaining what they do in that place.

Uso improprio frequente

Elencare cultivar come patrimonio decorativo senza spiegare cosa fanno in quel luogo.

Parcel

Definition

The practical unit of reading: the field, grove or vineyard where soil and cultivation meet.

Definizione

L'unità pratica di lettura: campo, oliveto o vigneto in cui suolo e coltivazione si incontrano.

Why it matters

Territorial truth often appears at parcel scale, not at municipal or regional scale.

Perché conta

La verità territoriale spesso emerge alla scala della parcella, non del comune o della regione.

How Caso Geographics uses it

Caso Geographics uses parcel-level reading where data and fieldwork allow it.

Come lo usa Caso Geographics

Caso Geographics usa la lettura a scala di parcella quando dati e campo lo consentono.

Common misuse

Talking about a whole territory as if every field behaved the same.

Uso improprio frequente

Parlare di un territorio come se ogni campo funzionasse allo stesso modo.

Cartography

Definition

The disciplined translation of territory into spatial argument.

Definizione

La traduzione disciplinata del territorio in argomento spaziale.

Why it matters

A map does not only locate; it selects, relates and makes evidence visible.

Perché conta

Una mappa non localizza soltanto: seleziona, mette in relazione e rende visibile l'evidenza.

How Caso Geographics uses it

QGIS maps become plates that support the dossier's interpretation.

Come lo usa Caso Geographics

Le mappe QGIS diventano tavole che sostengono l'interpretazione del dossier.

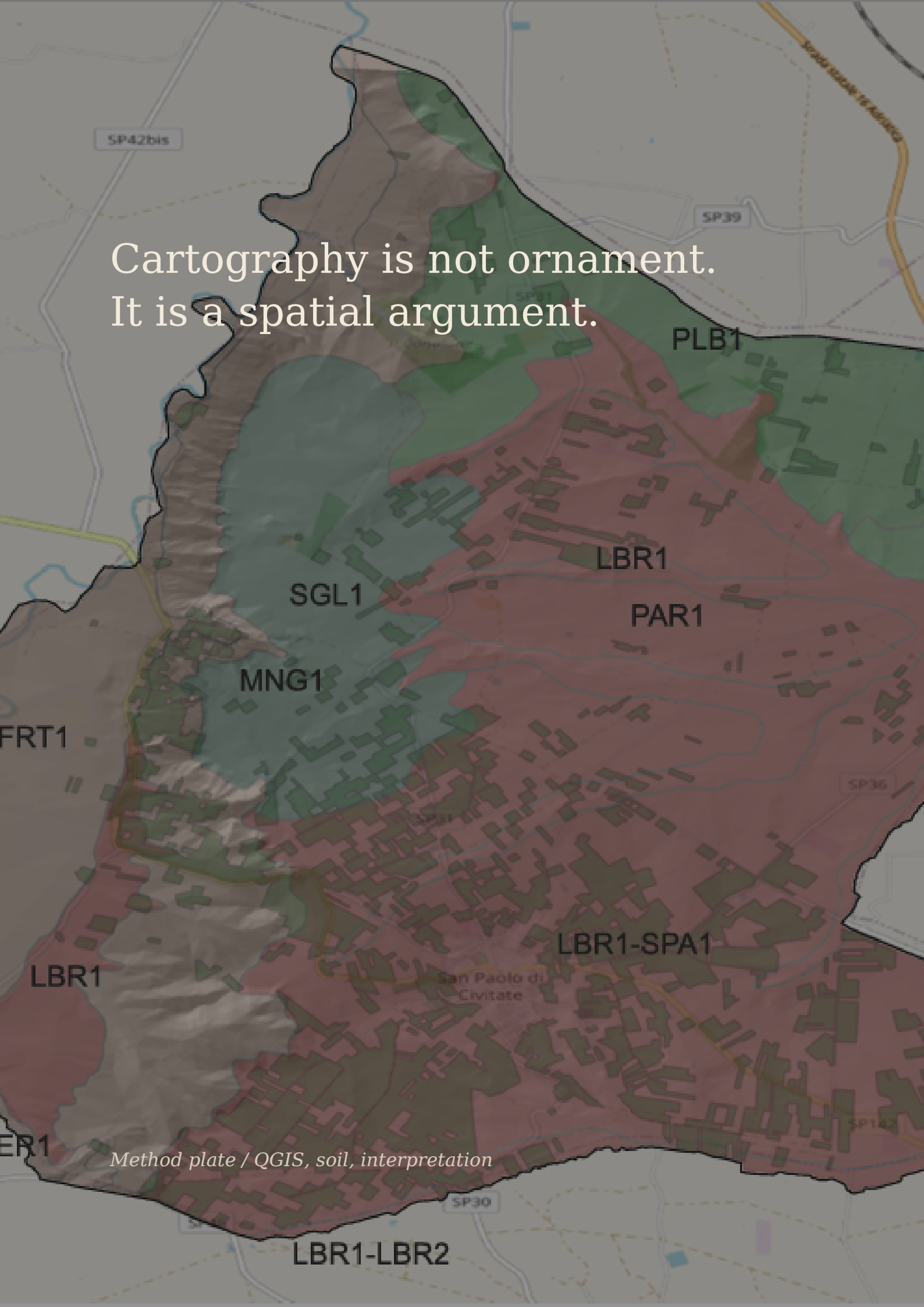
Common misuse

Using maps as decoration or location pins instead of analytical tools.

Uso improprio frequente

Usare le mappe come decorazione o segnaposto invece che come strumenti analitici.

Cartography is not ornament.
It is a spatial argument.



Method plate / QGIS, soil, interpretation

Pedology

Definition

The study of soils as natural bodies with origin, structure, properties and limits.

Definizione

Lo studio dei suoli come corpi naturali con origine, struttura, proprietà e limiti.

Why it matters

Pedology gives the dossier its material foundation.

Perché conta

La pedologia dà al dossier il suo fondamento materiale.

How Caso Geographics uses it

Soil maps and descriptions are used to define vocation, constraints and risk.

Come lo usa Caso Geographics

Carte e descrizioni dei suoli definiscono vocazione, vincoli e rischio.

Common misuse

Replacing pedological reading with generic claims about fertile land.

Uso improprio frequente

Sostituire la lettura pedologica con affermazioni generiche su terra fertile.

Geology

Definition

The deeper material history of rock, sediments, landforms and time.

Definizione

La storia materiale profonda di rocce, sedimenti, forme del rilievo e tempo.

Why it matters

Geology often explains why soils, slopes and drainage behave as they do.

Perché conta

La geologia spesso spiega perché suoli, pendenze e drenaggio si comportano in un certo modo.

How Caso Geographics uses it

The dossier uses geology to connect morphology, soil and long-term territorial form.

Come lo usa Caso Geographics

Il dossier usa la geologia per collegare morfologia, suolo e forma territoriale di lungo periodo.

Common misuse

Mentioning rocks poetically without linking them to actual land behaviour.

Uso improprio frequente

Citare le rocce poeticamente senza collegarle al comportamento reale del territorio.

Exposure

Definition

The orientation of a slope or parcel toward sun, wind and weather.

Definizione

L'orientamento di un versante o di una parcella rispetto a sole, vento e tempo atmosferico.

Why it matters

Exposure changes heat, ripening, frost risk, humidity and plant stress.

Perché conta

L'esposizione modifica calore, maturazione, rischio gelo, umidità e stress vegetale.

How Caso Geographics uses it

It is read through maps, field observation and where necessary slope analysis.

Come lo usa Caso Geographics

Viene letta attraverso mappe, osservazione e, se necessario, analisi delle pendenze.

Common misuse

Treating all hillsides as equivalent because they belong to the same place.

Uso improprio frequente

Trattare tutti i versanti come equivalenti perché appartengono allo stesso luogo.

Slope

Definition

The inclination of land and one of the simplest signs of how water, labour and cultivation behave.

Definizione

L'inclinazione del terreno e uno dei segni più semplici di come si comportano acqua, lavoro e coltivazione.

Why it matters

Slope affects drainage, erosion, mechanisation, exposure and visual identity.

Perché conta

La pendenza influenza drenaggio, erosione, meccanizzazione, esposizione e identità visiva.

How Caso Geographics uses it

The dossier reads slope as both agronomic condition and landscape form.

Come lo usa Caso Geographics

Il dossier legge la pendenza come condizione agronomica e forma paesaggistica.

Common misuse

Reducing slope to picturesque hillside imagery.

Uso improprio frequente

Ridurre la pendenza a immagine pittoresca di collina.

Drainage

Definition

The way water moves through and away from soil.

Definizione

Il modo in cui l'acqua attraversa e lascia il suolo.

Why it matters

Drainage can decide whether a crop thrives, suffers or fails.

Perché conta

Il drenaggio può decidere se una coltura prospera, soffre o fallisce.

How Caso Geographics uses it

Drainage is used to interpret suitability, stress and long-term risk.

Come lo usa Caso Geographics

Il drenaggio interpreta idoneità, stress e rischio di lungo periodo.

Common misuse

Ignoring water excess while speaking only about drought.

Uso improprio frequente

Ignorare l'eccesso idrico parlando soltanto di siccità.

Water

Definition

The central mediator between climate, soil, plant and future risk.

Definizione

Il mediatore centrale tra clima, suolo, pianta e rischio futuro.

Why it matters

Water is never only rainfall; it is storage, deficit, excess, timing and access.

Perché conta

L'acqua non è solo pioggia: è accumulo, deficit, eccesso, tempi e accesso.

How Caso Geographics uses it

Caso Geographics reads water through climate, soil, drainage, irrigation traces and local knowledge.

Come lo usa Caso Geographics

Caso Geographics legge l'acqua attraverso clima, suolo, drenaggio, tracce irrigue e conoscenza locale.

Common misuse

Treating water as a generic environmental theme.

Uso improprio frequente

Trattare l'acqua come tema ambientale generico.

Memory

Definition

The persistence of names, gestures, practices and absences in a territory.

Definizione

La persistenza di nomi, gesti, pratiche e assenze in un territorio.

Why it matters

Memory explains why landscapes carry meanings not visible in satellite imagery.

Perché conta

La memoria spiega perché i paesaggi portano significati non visibili dalle immagini satellitari.

How Caso Geographics uses it

It is gathered through archives, interviews, toponyms and public history methods.

Come lo usa Caso Geographics

Viene raccolta attraverso archivi, interviste, toponimi e metodi di public history.

Common misuse

Confusing memory with nostalgia or anecdote.

Uso improprio frequente

Confondere memoria con nostalgia o aneddoto.

Archive

Definition

The documentary infrastructure of memory: maps, deeds, photos, registers, reports, oral collections.

Definizione

L'infrastruttura documentaria della memoria: mappe, atti, fotografie, registri, relazioni, raccolte orali.

Why it matters

Archives prevent narrative from becoming invention.

Perché conta

Gli archivi impediscono alla narrazione di diventare invenzione.

How Caso Geographics uses it

A dossier uses archival traces to support historical depth and territorial claims.

Come lo usa Caso Geographics

Il dossier usa tracce archivistiche per sostenere profondità storica e affermazioni territoriali.

Common misuse

Using history without sources or treating archive as decorative old paper.

Uso improprio frequente

Usare la storia senza fonti o trattare l'archivio come carta antica decorativa.

Tradition

Definition

A practice transmitted through time, but always adapted, selected and sometimes reinvented.

Definizione

Una pratica trasmessa nel tempo, ma sempre adattata, selezionata e talvolta reinventata.

Why it matters

Tradition matters only when it is specific and documented.

Perché conta

La tradizione conta solo quando è specifica e documentata.

How Caso Geographics uses it

Caso Geographics uses tradition carefully, as evidence of continuity and change.

Come lo usa Caso Geographics

Caso Geographics usa la tradizione con cautela, come evidenza di continuità e cambiamento.

Common misuse

Using tradition as a generic guarantee of quality.

Uso improprio frequente

Usare la tradizione come garanzia generica di qualità.

Rural identity

Definition

The way a rural place understands and communicates its productive, cultural and landscape structure.

Definizione

Il modo in cui un luogo rurale comprende e comunica la propria struttura produttiva, culturale e paesaggistica.

Why it matters

It helps territories avoid imitation and speak from their own material conditions.

Perché conta

Aiuta i territori a evitare imitazioni e a parlare dalle proprie condizioni materiali.

How Caso Geographics uses it

The dossier articulates rural identity through evidence, not slogans.

Come lo usa Caso Geographics

Il dossier articola l'identità rurale attraverso evidenze, non slogan.

Common misuse

Equating rural identity with rustic aesthetics or slow-life clichés.

Uso improprio frequente

Confondere identità rurale con estetica rustica o cliché della lentezza.

Identity becomes serious
when it can be situated.



Landscape plate / vineyard, architecture, mountain

Luxury rural identity

Definition

A high-value rural positioning based on depth, origin, discretion, traceability and cultural precision.

Definizione

Un posizionamento rurale di alto valore fondato su profondità, origine, discrezione, tracciabilità e precisione culturale.

Why it matters

The term is useful only when luxury means responsibility, not display.

Perché conta

Il termine è utile solo quando lusso significa responsabilità, non ostentazione.

How Caso Geographics uses it

Caso Geographics may use this register for territories seeking premium positioning without spectacle.

Come lo usa Caso Geographics

Caso Geographics può usare questo registro per territori che cercano un posizionamento alto senza spettacolo.

Common misuse

Turning rural places into status scenery or empty exclusivity.

Uso improprio frequente

Trasformare i luoghi rurali in scenografie di status o esclusività vuota.

Narrative

Definition

An ordered interpretation that makes evidence intelligible to a reader.

Definizione

Un'interpretazione ordinata che rende l'evidenza intelligibile a un lettore.

Why it matters

Narrative turns data into cultural use without abandoning precision.

Perché conta

La narrazione trasforma i dati in uso culturale senza abbandonare la precisione.

How Caso Geographics uses it

The dossier uses narrative as a form of analysis, not as decoration.

Come lo usa Caso Geographics

Il dossier usa la narrazione come forma di analisi, non come decorazione.

Common misuse

Confusing narrative with invented stories or emotional copywriting.

Uso improprio frequente

Confondere narrazione con storie inventate o copywriting emotivo.

Brand narrative

Definition

The language through which a brand explains origin, value and difference.

Definizione

Il linguaggio attraverso cui un brand spiega origine, valore e differenza.

Why it matters

It becomes credible only when tied to evidence and material conditions.

Perché conta

Diventa credibile solo quando è legato a evidenze e condizioni materiali.

How Caso Geographics uses it

Caso Geographics provides brands with territorial language grounded in maps and research.

Come lo usa Caso Geographics

Caso Geographics fornisce ai brand un linguaggio territoriale fondato su mappe e ricerca.

Common misuse

Writing elegant claims with no connection to actual place.

Uso improprio frequente

Scrivere claim eleganti senza connessione con il luogo reale.

Territorial positioning

Definition

The strategic placement of a territory in a cultural, economic and geographic field.

Definizione

La collocazione strategica di un territorio in un campo culturale, economico e geografico.

Why it matters

Positioning helps a place avoid being interchangeable.

Perché conta

Il posizionamento aiuta un luogo a non essere intercambiabile.

How Caso Geographics uses it

The dossier defines what a territory can credibly claim and what it should avoid.

Come lo usa Caso Geographics

Il dossier definisce cosa un territorio può rivendicare credibilmente e cosa dovrebbe evitare.

Common misuse

Using slogans instead of identifying a defensible territorial role.

Uso improprio frequente

Usare slogan invece di individuare un ruolo territoriale difendibile.

Traceability

Definition

The capacity to follow a product, claim or story back to demonstrable sources.

Definizione

La capacità di ricondurre un prodotto, una dichiarazione o una storia a fonti dimostrabili.

Why it matters

Traceability gives origin accountability.

Perché conta

La tracciabilità dà responsabilità all'origine.

How Caso Geographics uses it

Caso Geographics extends traceability beyond logistics, into cultural and geographic evidence.

Come lo usa Caso Geographics

Caso Geographics estende la tracciabilità oltre la logistica, verso evidenze culturali e geografiche.

Common misuse

Reducing traceability to a QR code or supply-chain statement.

Uso improprio frequente

Ridurre la tracciabilità a un QR code o a una dichiarazione di filiera.

Dossier

Definition

A structured editorial and analytical document that assembles evidence, maps, images and interpretation.

Definizione

Un documento editoriale e analitico strutturato che assembla evidenze, mappe, immagini e interpretazione.

Why it matters

A dossier creates a durable reference for communication, strategy and cultural positioning.

Perché conta

Un dossier crea un riferimento durevole per comunicazione, strategia e posizionamento culturale.

How Caso Geographics uses it

The Terroir Dossier is the core deliverable of Caso Geographics.

Come lo usa Caso Geographics


Il Terroir Dossier è il deliverable centrale di Caso Geographics.

Common misuse

Calling any PDF or presentation a dossier without method or evidence.

Uso improprio frequente

Chiamare dossier qualunque PDF o presentazione senza metodo né evidenza.

An aerial photograph of a valley at sunset. A river winds through the center of the valley, surrounded by green fields and small villages. In the background, there are mountains and a body of water. The sky is filled with dramatic, dark clouds illuminated by the setting sun.

A dossier gives a territory
a language precise enough to
travel.

Positioning plate / valley, distance, relation

Fieldwork

Definition

Direct observation of land, people, practices, materials and spatial conditions.

Definizione

Osservazione diretta di terra, persone, pratiche, materiali e condizioni spaziali.

Why it matters

Fieldwork corrects the map and prevents abstraction from becoming error.

Perché conta

Il campo corregge la mappa e impedisce all'astrazione di diventare errore.

How Caso Geographics uses it

It is used to verify, nuance and interpret cartographic and documentary evidence.

Come lo usa Caso Geographics

Serve a verificare, sfumare e interpretare evidenze cartografiche e documentarie.

Common misuse

Treating fieldwork as a photo walk rather than systematic observation.

Uso improprio frequente

Trattare il campo come passeggiata fotografica invece che osservazione sistematica.

Visual plate

Definition

A designed page where map, photograph, diagram or table carries part of the argument.

Definizione

Una pagina progettata in cui mappa, fotografia, diagramma o tabella porta parte dell'argomento.

Why it matters

Plates make complex evidence readable without simplifying it into slogans.

Perché conta

Le tavole rendono leggibile l'evidenza complessa senza ridurla a slogan.

How Caso Geographics uses it

Caso Geographics uses plates as analytical objects, not illustrations.

Come lo usa Caso Geographics

Caso Geographics usa le tavole come oggetti analitici, non illustrazioni.

Common misuse

Adding images merely to make a document look beautiful.

Uso improprio frequente

Aggiungere immagini solo per rendere bello un documento.

Atlas

Definition

An ordered collection of maps and plates that creates a spatial way of thinking.

Definizione

Una raccolta ordinata di mappe e tavole che produce un modo spaziale di pensare.

Why it matters

An atlas gives territory continuity and comparison.

Perché conta

Un atlante dà continuità e comparazione al territorio.

How Caso Geographics uses it

Some dossiers may become small atlases of a brand, valley, lake or rural system.

Come lo usa Caso Geographics

Alcuni dossier possono diventare piccoli atlanti di un brand, valle, lago o sistema rurale.

Common misuse

Calling a decorative image collection an atlas.

Uso improprio frequente

Chiamare atlante una raccolta decorativa di immagini.

Local knowledge

Definition

Situated knowledge held by farmers, residents, makers, technicians and communities.

Definizione

Conoscenza situata posseduta da agricoltori, residenti, produttori, tecnici e comunità.

Why it matters

It reveals details that data alone cannot see.

Perché conta

Rivela dettagli che i dati da soli non vedono.

How Caso Geographics uses it

The dossier treats local knowledge as evidence to be listened to and checked.

Come lo usa Caso Geographics

Il dossier tratta la conoscenza locale come evidenza da ascoltare e verificare.

Common misuse

Romanticising local voices without verification or context.

Uso improprio frequente

Romanticizzare le voci locali senza verifica o contesto.

Cultural landscape

Definition

A landscape shaped by the interaction of people and environment through time.

Definizione

Un paesaggio modellato dall'interazione tra persone e ambiente nel tempo.

Why it matters

It links material land use with memory, architecture, ritual and identity.

Perché conta

Collega uso materiale del suolo con memoria, architettura, rito e identità.

How Caso Geographics uses it

Caso Geographics uses cultural landscape to connect maps with historical depth.

Come lo usa Caso Geographics

Caso Geographics usa il paesaggio culturale per collegare mappe e profondità storica.

Common misuse

Using culture as an ornament detached from land use.

Uso improprio frequente

Usare la cultura come ornamento separato dall'uso del suolo.

Agricultural landscape

Definition

A landscape whose form is shaped by cultivation, labour, tools, parcels and seasons.

Definizione

Un paesaggio la cui forma è modellata da coltivazione, lavoro, strumenti, parcelle e stagioni.

Why it matters

It makes production visible as geography.

Perché conta

Rende la produzione visibile come geografia.

How Caso Geographics uses it

The dossier reads agricultural landscapes as working systems, not rural scenery.

Come lo usa Caso Geographics

Il dossier legge i paesaggi agricoli come sistemi al lavoro, non come scenari rurali.

Common misuse

Treating agriculture as background aesthetic rather than living infrastructure.

Uso improprio frequente

Trattare l'agricoltura come estetica di sfondo invece che infrastruttura viva.

Heritage

Definition

What a place inherits, preserves, transforms and sometimes contests.

Definizione

Ciò che un luogo eredita, conserva, trasforma e talvolta contesta.

Why it matters

Heritage creates value when it is specific and active, not merely old.

Perché conta

Il patrimonio crea valore quando è specifico e attivo, non semplicemente antico.

How Caso Geographics uses it

Caso Geographics connects heritage to land, practice and documentary evidence.

Come lo usa Caso Geographics

Caso Geographics collega il patrimonio a terra, pratica ed evidenza documentaria.

Common misuse

Using heritage as a synonym for anything historical or traditional.

Uso improprio frequente

Usare patrimonio come sinonimo di qualunque cosa storica o tradizionale.

Authenticity

Definition

The credibility that emerges when claims match evidence, practice and context.

Definizione

La credibilità che emerge quando le dichiarazioni corrispondono a evidenze, pratiche e contesto.

Why it matters

Authenticity is not an aesthetic; it is a relationship between what is said and what is true.

Perché conta

L'autenticità non è un'estetica; è una relazione tra ciò che si dice e ciò che è vero.

How Caso Geographics uses it

The dossier treats authenticity as something to demonstrate, not proclaim.

Come lo usa Caso Geographics

Il dossier tratta l'autenticità come qualcosa da dimostrare, non da proclamare.

Common misuse

Saying authentic when one means rustic, old, local or emotionally appealing.

Uso improprio frequente

Dire autentico quando si intende rustico, antico, locale o emotivamente attraente.

Sense of place

Definition

The recognisable feeling and structure that make a place different from elsewhere.

Definizione

La sensazione e struttura riconoscibile che rendono un luogo diverso da altrove.

Why it matters

It helps readers grasp why a place matters beyond coordinates.

Perché conta

Aiuta il lettore a capire perché un luogo conta oltre le coordinate.

How Caso Geographics uses it

Caso Geographics builds sense of place through precise material and cultural details.

Come lo usa Caso Geographics

Caso Geographics costruisce il senso del luogo attraverso dettagli materiali e culturali precisi.

Common misuse

Using mood alone without explaining what produces it.

Uso improprio frequente

Usare solo atmosfera senza spiegare cosa la produce.

Site-specific

Definition

Designed or interpreted for the conditions of one particular place.

Definizione

Progettato o interpretato per le condizioni di un luogo specifico.

Why it matters

It prevents copying a successful narrative from one territory to another.

Perché conta

Impedisce di copiare una narrazione di successo da un territorio a un altro.

How Caso Geographics uses it

Every dossier must be site-specific in evidence, language and visual plates.

Come lo usa Caso Geographics

Ogni dossier deve essere site-specific in evidenze, linguaggio e tavole visive.

Common misuse

Applying the same storytelling template to every place.

Uso improprio frequente

Applicare lo stesso template narrativo a qualunque luogo.

Lake terroir

Definition

A terroir in which a lake contributes to climate, light, humidity, perception and cultural form.

Definizione

Un terroir in cui un lago contribuisce a clima, luce, umidità, percezione e forma culturale.

Why it matters

It expands terroir beyond vineyard clichés and shows water as territorial structure.

Perché conta

Allarga il terroir oltre i cliché del vigneto e mostra l'acqua come struttura territoriale.

How Caso Geographics uses it

Used for places such as Shkodër / Kallmet, where lake, hill, cultivar and memory must be read together.

Come lo usa Caso Geographics

Usato per luoghi come Shkodër / Kallmet, dove lago, collina, cultivar e memoria vanno letti insieme.

Common misuse

Calling any beautiful lakeside area a lake terroir.

Uso improprio frequente

Chiamare lake terroir qualunque zona lacustre bella.

Olive landscape

Definition

A landscape where olive cultivation structures land, labour, memory and identity.

Definizione

Un paesaggio in cui l'olivicoltura struttura terra, lavoro, memoria e identità.

Why it matters

Olive landscapes often carry long continuity but also present-day risk and transformation.

Perché conta

I paesaggi olivicoli portano spesso lunga continuità ma anche rischio e trasformazione presente.

How Caso Geographics uses it

Caso Geographics reads olive landscapes through cultivar, soil, water, history and production.

Come lo usa Caso Geographics

Caso Geographics legge i paesaggi olivicoli attraverso cultivar, suolo, acqua, storia e produzione.

Common misuse

Using olive trees as Mediterranean décor.

Uso improprio frequente

Usare gli olivi come decorazione mediterranea.

Wine landscape

Definition

A landscape where viticulture shapes parcels, slopes, buildings, labour and symbolic value.

Definizione

Un paesaggio in cui la viticoltura modella parcelle, versanti, edifici, lavoro e valore simbolico.

Why it matters

Wine landscapes are among the most coded forms of terroir, but not all are equally legible.

Perché conta

I paesaggi vitivinicoli sono tra le forme più codificate di terroir, ma non tutti sono ugualmente leggibili.

How Caso Geographics uses it

The dossier reads wine landscapes beyond reputation: soil, exposure, cultivar, water and cultural history.

Come lo usa Caso Geographics

Il dossier legge i paesaggi del vino oltre la reputazione: suolo, esposizione, cultivar, acqua e storia culturale.

Common misuse

Equating wine landscape with scenic vineyards alone.

Uso improprio frequente

Confondere paesaggio del vino con semplici vigneti scenografici.

Words to use carefully / Parole da usare con cautela

Authentic / Autentico

Use only when a claim can be grounded in practice, continuity or evidence. Otherwise it becomes atmosphere.

Usare solo quando una dichiarazione può essere fondata su pratica, continuità o evidenza. Altrimenti diventa atmosfera.

Hidden gem / Gemma nascosta

Usually a weak phrase. It centres discovery by outsiders rather than the structure of the place itself.

Espressione quasi sempre debole. Mette al centro la scoperta da parte di esterni, non la struttura del luogo.

Tradition / Tradizione

Useful when specific. Empty when used as a guarantee without naming practices, dates, actors or transformations.

Utile quando è specifica. Vuota quando è garanzia senza pratiche, date, attori o trasformazioni.

Excellence / Eccellenza

Too often a substitute for evidence. A serious dossier explains what is excellent, by which criteria and under which conditions.

Troppo spesso sostituisce l'evidenza. Un dossier serio spiega cosa è eccellente, secondo quali criteri e in quali condizioni.

Premium / Premium

Should refer to depth, precision, provenance and care, not price alone.

Dovrebbe indicare profondità, precisione, provenienza e cura, non solo prezzo.

Heritage / Patrimonio

Strong when connected to archives, practices and living landscapes. Weak when used as a nostalgic glow.

Forte quando collegato ad archivi, pratiche e paesaggi vivi. Debole quando usato come aura nostalgica.

Local / Locale

Local does not automatically mean meaningful. The local must be read, contextualised and sometimes challenged.

Locale non significa automaticamente significativo. Il locale va letto, contestualizzato e talvolta messo in discussione.

Natural / Naturale

Rarely enough. Agriculture is never only natural: it is shaped by labour, selection, infrastructure and decision.

Raramente basta. L'agricoltura non è mai solo naturale: è modellata da lavoro, selezione, infrastruttura e decisione.

Terroir is not decoration / Il terroir non è decorazione

Terroir is not a word to place inside a claim when a brand needs depth. It is not a varnish applied to products, landscapes or destinations to make them feel older, rarer or more valuable. Terroir is a structure of relations to be demonstrated.

A serious terroir reading must show how soil, water, climate, exposure, cultivation, memory and labour interact. It must say where evidence is strong, where it is partial, and where further fieldwork is required. It must accept limits. A territory becomes stronger, not weaker, when its limits are named precisely.

Il terroir non è una parola da inserire in un claim quando un brand ha bisogno di profondità. Non è una vernice applicata a prodotti, paesaggi o destinazioni per farli sembrare più antichi, rari o preziosi. Il terroir è una struttura di relazioni da dimostrare.

Una lettura seria del terroir deve mostrare come suolo, acqua, clima, esposizione, coltivazione, memoria e lavoro interagiscono. Deve dire dove l'evidenza è forte, dove è parziale e dove serve ulteriore campo. Deve accettare i limiti. Un territorio diventa più forte, non più debole, quando i suoi limiti vengono nominati con precisione.

A place becomes communicable when its vocabulary becomes precise.

Un luogo diventa comunicabile quando il suo vocabolario diventa preciso.

Colophon

CASO GEOGRAPHICS

Terroir Cartographer

Mapping Soil & Place

The Vocabulary of Terroir

A Small Dictionary for Those Commissioning a Dossier

English / Italiano

2026

This document is an editorial vocabulary. It is intended to support commissioning, reading and using Terroir Dossiers. It does not replace technical agronomic, legal, archaeological or environmental consultancy where those are required.

Questo documento è un vocabolario editoriale. Serve a supportare la commissione, lettura e uso dei Terroir Dossiers. Non sostituisce consulenze tecniche agronomiche, legali, archeologiche o ambientali quando necessarie.